



Zima a jaro

Pojmenuj obrázky v prvních dvou řádcích.
V dolním najdeš dva košíky - **červený** na věci spojené s jarem a **modrý** na ty zimní. Každý obrázek pak spoj s košíkem, kam patří.

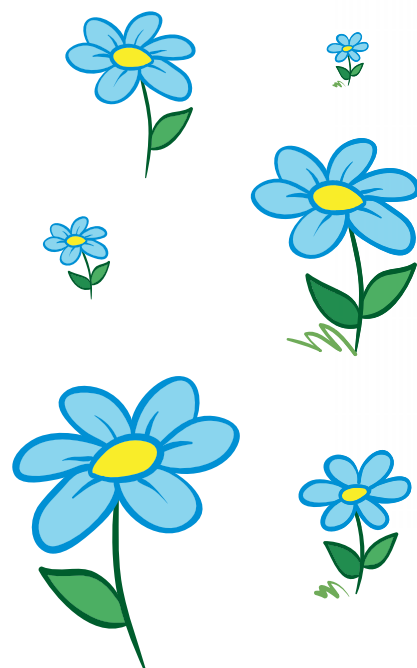


ZIMA

JARO

Méd' a Pusík teď vyzkouší, jestli se umíš pozorně dívat. Ukaž mu obrázek, který je jediný ze 4 vlevo stejný jako obrázek vpravo.

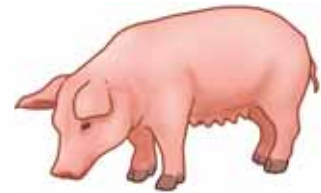
Pospojuj jarní květy podle velikosti. Začni tím největším.







Zakroužkuj všechny obrázky,
které začínají na písmenko

B.



Určitě už znáš části lidského těla. A když je doplníš do naší
křížovky, dozvíš se, na co se těší každá  a každý .

The crossword puzzle grid is composed of white squares on a black background. A central vertical word starts with the letter 'ž' in a yellow square. To the left of the grid is a cartoon boy with red hair and blue shorts. Various body parts are illustrated with red arrows pointing to specific grid cells: eyes, lips, hands, ears, and feet. The text above the grid asks to complete the crossword to learn what each part likes, with a bee and a butterfly icon.

